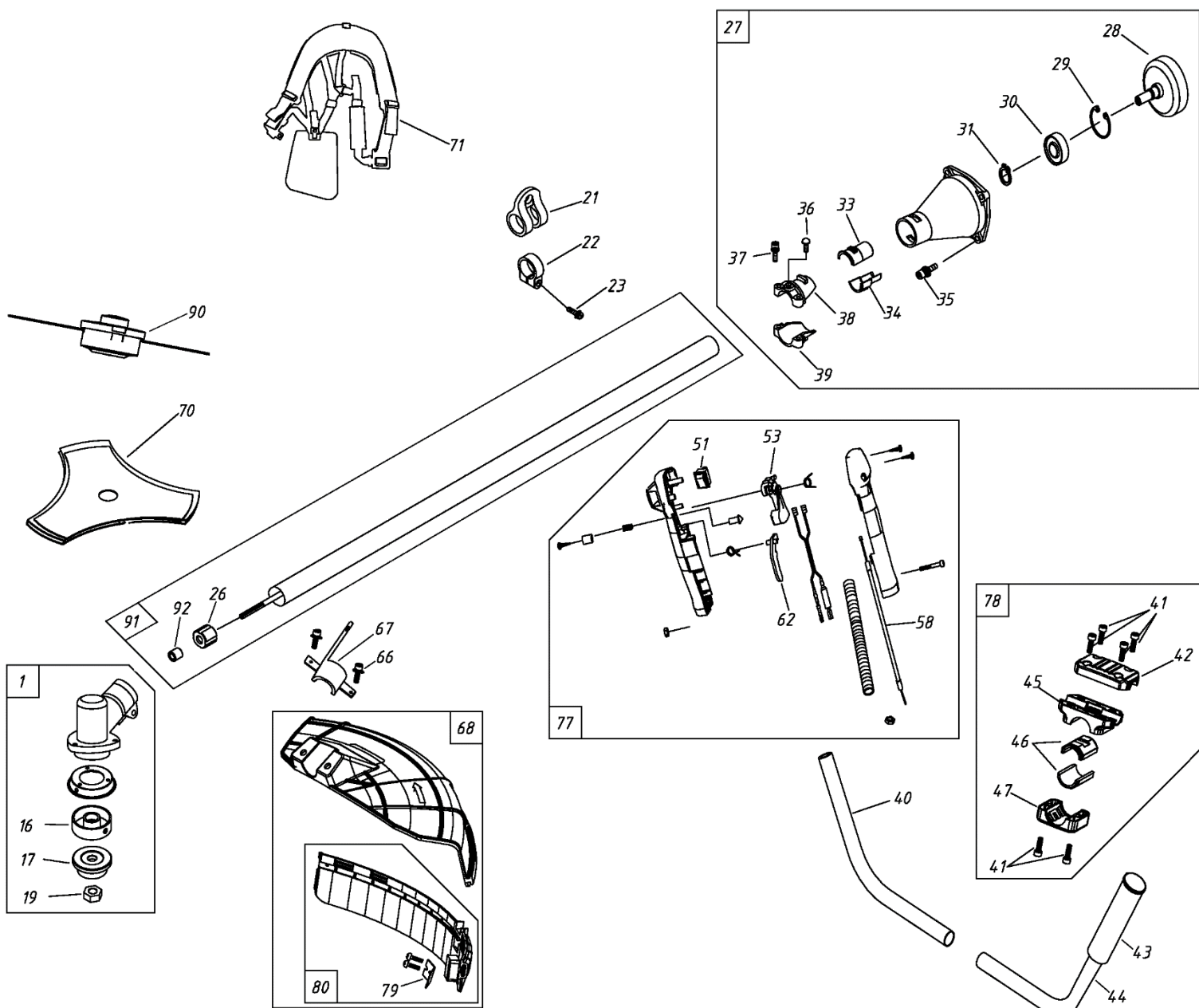


Расшифровка обозначений на стр. 2

| №  | Артикул     | Наименование                        | Σ | №  | Артикул     | Наименование              | Σ |
|----|-------------|-------------------------------------|---|----|-------------|---------------------------|---|
| 1  | 02050070030 | Стартер                             | 1 | 35 | 02080020012 | Втулка кабельная          | 1 |
| 2  | 02050120002 | Фильтр топливный                    | 1 | 36 | 03040050048 | Шайба сцепления           | 2 |
| 3  | 1700004*    | Шланг топливный 190мм               | 1 | 37 | 1700030     | Сцепление                 | 1 |
| 4  | 02050100006 | Плата собачек стартера              | 1 | 38 | 03040050043 | Шайба упорная             | 2 |
| 5  | 1700004*    | Шланг праймера 95мм                 | 1 | 39 | 02020130003 | Болт сцепления            | 2 |
| 6  | 03010010062 | Винт М5х20                          | 2 | 40 | 80010020071 | Крышка сцепления          | 1 |
| 7  | 1700046     | Бак топливный (70050030073)         | 1 | 41 | 80010020071 | Болт М5х25                | 4 |
| 8  | 02110020026 | Пробка топливного бака              | 1 | 42 | 971114154   | Подшипник пальца поршня   | 1 |
| 9  | 03020020012 | Винт М5х20                          | 6 | 43 | 02020030014 | Кольцо стопорное          | 2 |
| 10 | 02020160432 | Защита бака                         | 1 | 46 | 03020020053 | Винт М5х12                | 2 |
| 11 | 02080020087 | Амортизатор бака задний             | 1 | 47 | 02020020010 | Кольцо поршневое          | 2 |
| 12 | 02010030018 | Прокладка стартера                  | 1 | 48 | 02070010037 | Прокладка цилиндра        | 1 |
| 14 | 70030040327 | Опора фильтра                       | 1 | 50 | 03010010062 | Винт М5х20                | 4 |
| 15 | 02020161004 | Плата опоры                         | 1 | 51 | 70030030371 | Крышка цилиндра           | 1 |
| 16 | 03010010063 | Винт М5х55                          | 2 | 52 | L7T         | Свеча                     | 1 |
| 17 | 02090010044 | Фильтр воздушный                    | 1 | 53 | 043216710   | Прокладка глушителя       | 1 |
| 18 | 03100010032 | Сальник коленвала, сторона стартера | 1 | 54 | 043216100   | Глушитель                 | 1 |
| 19 | 043231130   | Картер, сторона стартера            | 1 | 55 | 03010010036 | Винт                      | 2 |
| 20 | 02070010124 | Прокладка картера                   | 1 | 56 | 02110030079 | Винт барашек              | 1 |
| 21 | 04035303008 | Подшипник 6202                      | 2 | 57 | 02070010473 | Прокладка теплоизолятора  | 1 |
| 22 | 052222000   | Коленвал                            | 1 | 58 | 043214110   | Теплоизолятор             | 1 |
| 23 | 03070010002 | Шпонка 3х13                         | 1 | 59 | 03020020034 | Винт М5х25                | 2 |
| 24 | 03060010004 | Штифт 4х10                          | 4 | 60 | 02070010073 | Прокладка карбюратора     | 1 |
| 25 | 02070020046 | Амортизатор бака передний           | 2 | 61 | 1700024     | Карбюратор                | 1 |
| 26 | 043231110   | Картер, сторона маховика            | 1 | 62 | 70030040107 | Крышка фильтра            | 1 |
| 29 | 03010010046 | Винт М5х30                          | 4 | 63 | 03040020015 | Шайба                     | 2 |
| 30 | 980153007   | Сальник 15х30х7                     | 1 | 64 | 03050010012 | Шайба                     | 2 |
| 31 | 043241110   | Маховик                             | 1 | 65 | 02060050021 | Поршень, комплект         | 1 |
| 32 | 03030050010 | Гайка М8                            | 1 | 66 | 02060050022 | Цилиндр, комплект         | 1 |
| 33 | 02050050181 | Проводка выключателя зажигания      | 1 | 90 | 1700034     | Прокладки, комплект       | 1 |
| 34 | 1700015     | Магнето                             | 1 | 91 | 1700027     | Шланги и фильтр, комплект | 1 |

\* поставляется бухтой 5м, отрезать по месту



Расшифровка обозначений на стр. 4

| №  | Артикул     | Наименование                          | Σ | №  | Артикул     | Наименование                         | Σ |
|----|-------------|---------------------------------------|---|----|-------------|--------------------------------------|---|
| 1  | 1700001     | Редуктор в сборе                      | 1 | 42 | 70070080077 | Кронштейн рабочей рукоятки верх      | 1 |
| 16 | 02020100040 | Шайба редуктора защитная              | 1 | 43 | 02080020123 | Ручка левой рукоятки                 | 1 |
| 17 | 02020100045 | Шайба ножа прижимная                  | 1 | 44 | 02020160595 | Рукоятка трубчатая левая половина    | 1 |
| 19 | 04040401007 | Гайка крепл. ножа M10x1,25L (1700026) | 1 | 45 | 70070080078 | Кронштейн рабочей рукоятки ср. часть | 1 |
| 21 | 70030180133 | Кронштейн крепления ремня             | 1 | 46 | 02080020116 | Виброизолятор                        | 2 |
| 22 | 70030160007 | Фиксатор кронштейна ремня             | 1 | 47 | 70070080079 | Кронштейн рабочей рукоятки верх низ  | 1 |
| 23 | 03020020012 | Винт                                  | 1 | 51 | 040504012   | Выключатель зажигания                | 1 |
| 26 | 143112330   | Амортизатор втулки вала штанги        | 6 | 53 | 70030070421 | Рычаг газа                           | 1 |
| 27 | 1700028     | Корпус сцепления в сборе              | 1 | 58 | 02050040001 | Трос газа (02050040048)              | 1 |
| 28 | 02020050026 | Барaban сцепления                     | 1 | 62 | 70030070422 | Предохранитель курка газа            | 1 |
| 29 | 03120020004 | Кольцо стопорное                      | 1 | 66 | 03010080007 | Винт                                 | 2 |
| 30 | 03090010057 | Подшипник барабана сцепления          | 1 | 67 | 02020160712 | Скоба крепления кожуха               | 1 |
| 31 | 03120010005 | Кольцо стопорное                      | 1 | 68 | 70080120092 | Кожух защитный комплект              | 1 |
| 33 | 02080010025 | Виброизолятор штанги верхний          | 1 | 70 | C5101       | Нож 3/255/25,4                       | 1 |
| 34 | 02080010026 | Виброизолятор штанги нижний           | 1 | 71 | C4005       | Ремень двойной                       | 1 |
| 35 | 03010010060 | Винт                                  | 1 | 77 | 1700012     | Рукоятка управления в сборе          | 1 |
| 36 | 03010010056 | Винт центрующий                       | 4 | 78 | 61270060039 | Кронштейн рабочей рукоятки в сборе   | 1 |
| 37 | 03010010058 | Винт                                  | 1 | 79 | 02020070102 | Нож для обрезки корда                | 1 |
| 38 | 70070080061 | Скоба верхняя                         | 2 | 80 | 70080120435 | Фартук защитного кожуха              | 1 |
| 39 | 70070080062 | Скоба нижняя                          | 1 | 90 | C5074       | Головка триммерная M10*1,25LH        | 1 |
| 40 | 02020160596 | Рукоятка трубчатая правая половина    | 1 | 91 | 1700036     | Штанга в сборе, вал 9 зубьев         | 1 |
| 41 | 03010010019 | Винт                                  | 6 | 92 | 02040010003 | Втулка вала штанги 8x14x14           | 6 |